

'Pflegezentrum Bauma TÓSS Gruppe



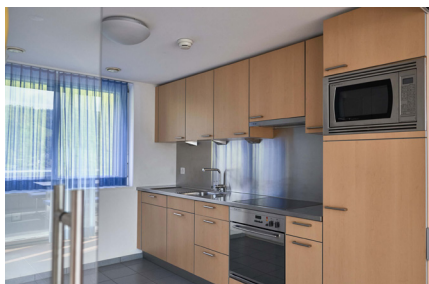
Spezialangebote Pflegezentrum Bauma

Pflegezentrum Bauma · Sonnenhaldenstr. 9 · 8494 Bauma
Tel.: 052 396 55 55 · Fax: 052 396 55 25 · info@pz-bauma.ch · www.pz-bauma.ch



WO SIND WIR?

Das Pflegezentrum Bauma liegt im schönen Tösstal. Wo ein klassisches Pflegeheim an seine Grenzen stösst, da suchen wir Lösungen: individuell, flexibel und innovativ. Wir freuen uns Sie kennenzulernen, rufen Sie uns an, schreiben oder besuchen Sie uns.



Pflegezentrum Bauma
Sonnenhaldenstrasse 9
8494 Bauma

Tel.: 052 396 55 55
Mail: info@pz-bauma.ch
www.pz-bauma.ch

ANGEBOT

Das Pflegezentrum Bauma hat sich auf Grund der gesellschaftlichen Entwicklung auf die Langzeitbetreuung von Erwachsenen mit stark chronifizierten, psychiatrischen Erkrankungen spezialisiert.

- Offene und halboffene Wohngruppen mit kleinem bis intensivem Pflegeaufwand
- Eine geschützte Station nur für Frauen
- Menschen mit einer fürsorglichen Begleitung
- Forensisch, psychiatrische Pflege und Betreuung

Ein umfassendes Aktivierungsangebot in Gruppen und individuell, Arbeitstherapie in Werkstätten und ein therapeutisch genutzter Bauernhof sind Teil der persönlichen Tagesstrukturen.



KRANKHEITSBILDER

Die Krankheitsbilder unserer Bewohnerinnen und Bewohner sind sehr unterschiedlich: Schizophrenien, schizoaffektive Störungen, Suchterkrankungen, Depressionen, Persönlichkeitsbeeinträchtigungen und erworbene kognitive Einschränkungen.

Häufig gehen die Erkrankungen einher mit körperlichen Einschränkungen, die eine regelmässige, pflegerische Betreuung bedingen.

Die fortgeschrittene Chronifizierung der Erkrankungen lässt oft eine Rückkehr in ein unbegleitetes Wohnen nicht mehr zu.

UNSER ZIEL IST ES,

den Bewohnerinnen und Bewohnern ein Zuhause zu ermöglichen, das zur Stabilisierung des Gesundheitszustandes beiträgt, unter Berücksichtigung der individuellen Bedürfnisse und Gegebenheiten. Die allgemeinen Kompetenzen wol-

len wir weitestmöglich fördern und einüben, ebenso nach individuellem Bedarf die Selbstwahrnehmung und Kontrolle. Den pflegerischen Bedürfnissen wird vollumfänglich mit dem Angebot eines Pflegeheims begegnet.



Zum Erreichen der Ziele sind uns das soziale Umfeld und ein wertschätzender Umgang von zentraler Bedeutung, ebenso ein guter Kontakt mit Angehörigen, externen Stellen und Kooperationen.

Wir freuen uns, dass wir neben unseren eigenen spezialisierten Ärzten auf viele, versierte und langjährige Fachpersonen zählen können.

